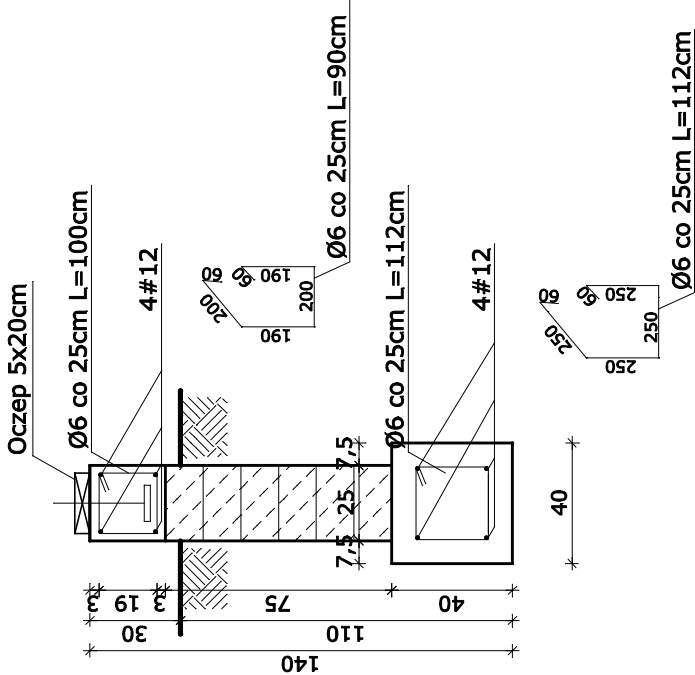
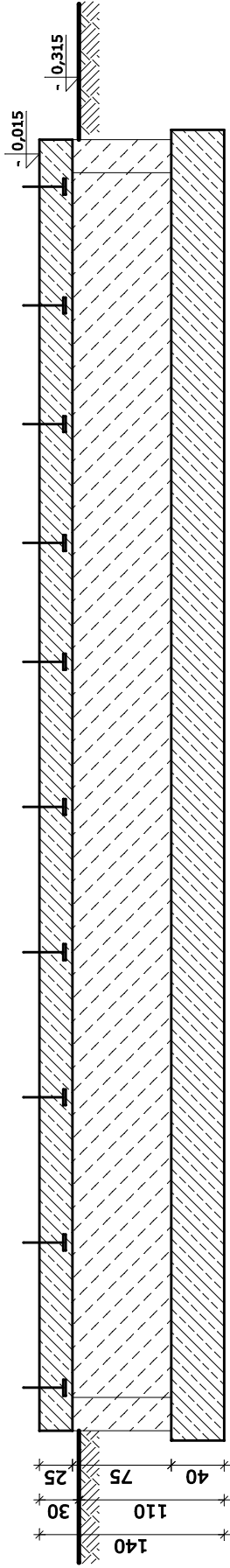
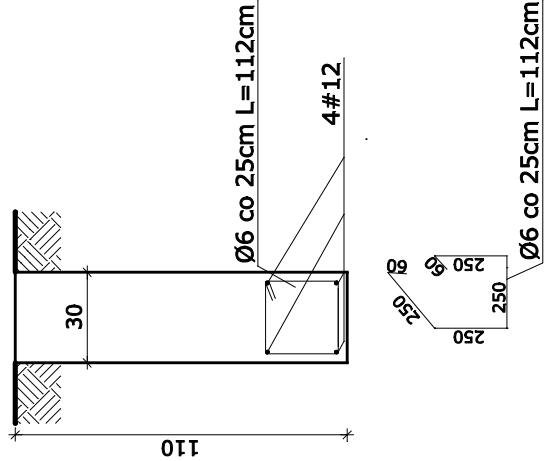


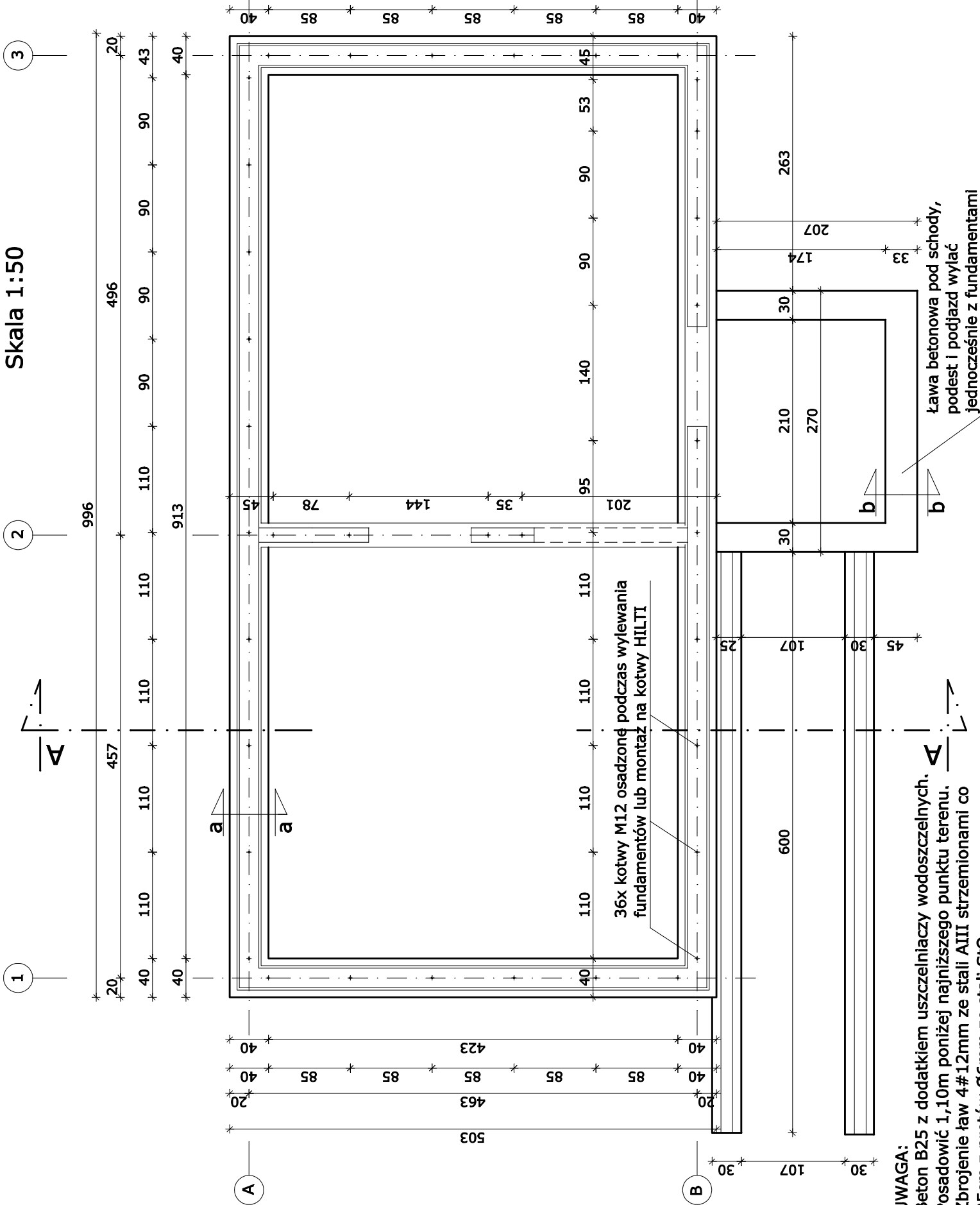
Przekrój a-a
Skala 1:25



Przekrój b-b
Skala 1:25



Rzut fundamentów
Skala 1:50



UWAGA:
Beton B25 z dodatkiem uszczelniaczy wodoszczelnych.
Posadowić 1,10m poniżej najniższego punktu terenu.
Zbrojenie ław 4#12mm ze stali AIII strzemiesionami co 25cm z prętów Ø6mm ze stali StO.

BIURO PROJEKTOWE I USŁUG INWESTYCYJNYCH Anna Sołtysik, ul. Byczyńska 120, 46-203 Kłuczbork tel. 77 4182365, e-mail: anna.soltysik120@wp.pl			
Budowa budynku biurowego pn. samodzielna kancelaria Leśnictwa Leśna	Architektura	Data	12.2019
Bransza	Architektura	Nr rys.	2
Przedmiot rys.	Rzut fundamentów	Skala	1:50
Lokalizacja	Wachów, ul. Leśna, dz. nr ew. 65/22		
Projektant	mgr inż. Andrzej Rożański upr. nr 42/68		
Koordynator	tech. bud. Anna Sołtysik upr. nr 113/83/OP		
Opracowała	mgr inż. Agnieszka Jania		